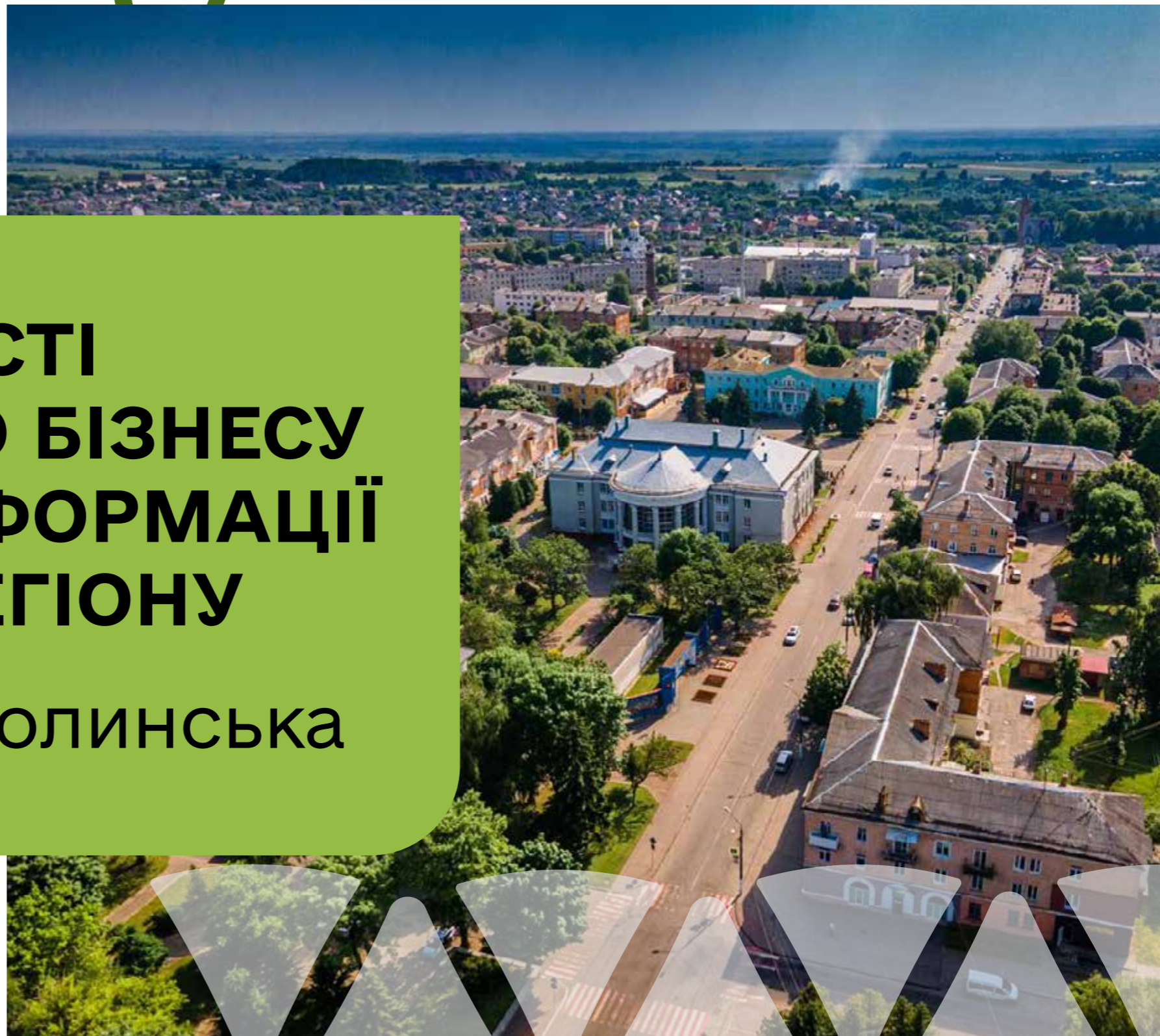




**НОВОВОЛИНСЬКА**  
міська територіальна громада

# **МОЖЛИВОСТІ ДЛЯ ЛОКАЛЬНОГО БІЗНЕСУ У ПРОЦЕСІ ТРАНСФОРМАЦІЇ ВУГІЛЬНОГО РЕГІОНУ**

на прикладі Нововолинська

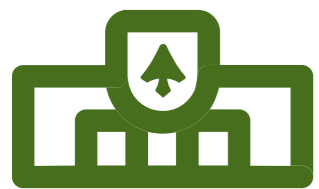


# ЗАГАЛЬНА ІНФОРМАЦІЯ

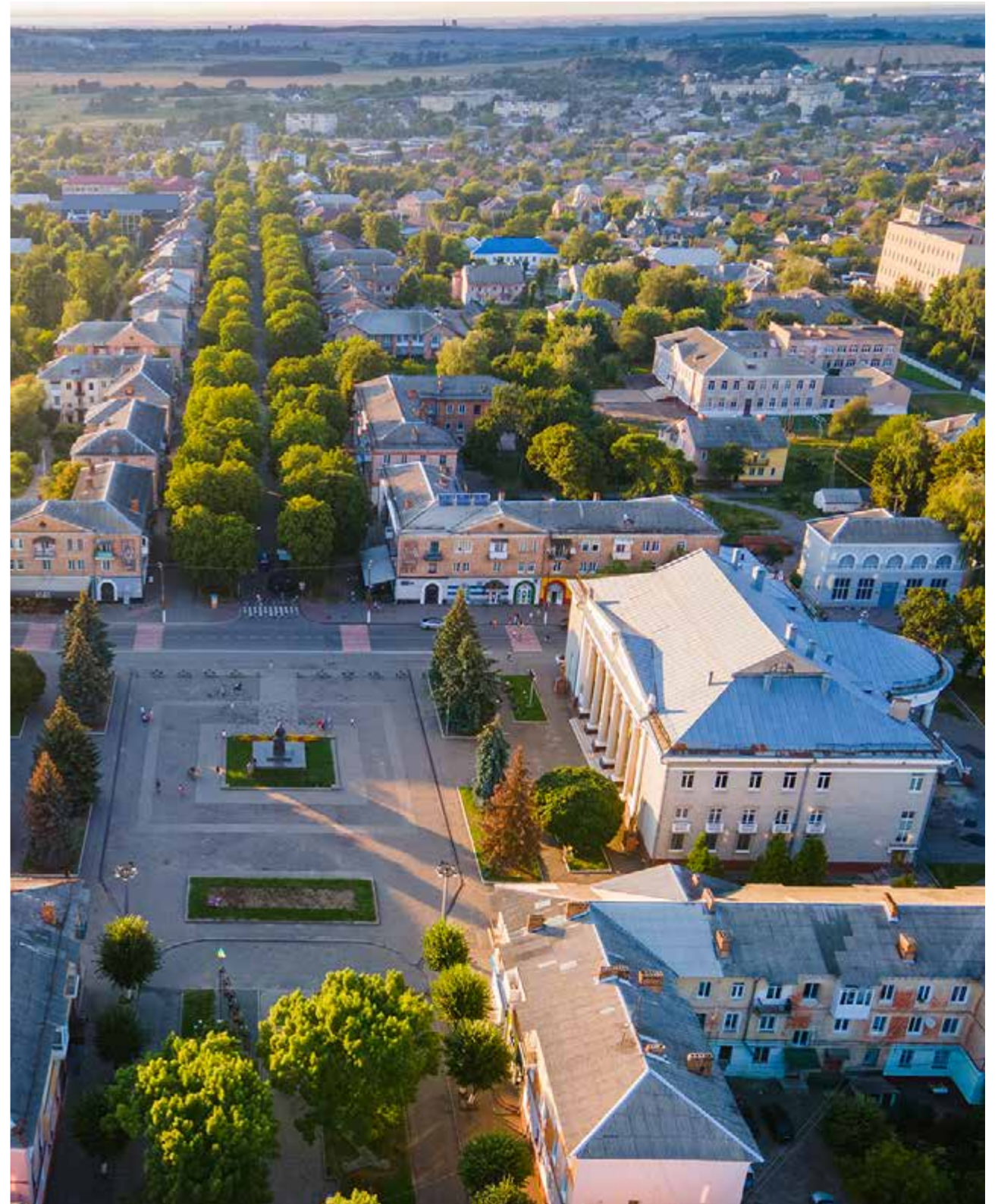
**57,7** ЧИСЕЛЬНІСТЬ НАСЕЛЕННЯ,  
тис. осіб

**75,3** ПЛОЩА ГРОМАДИ,  
кв. км

**8** Кількість  
НАСЕЛЕНИХ ПУНКТІВ



Адміністративний центр –  
**НОВОВОЛИНСЬК**



# ДАНІ ПРО ЕКОНОМІЧНУ СИТУАЦІЮ

до 2000 року

## 1991 РІК

 ДІЮЧИХ ШАХТ – **10**


## 1998 РІК

 ДІЮЧИХ ШАХТ – **4**

(ШАХТИ №1, № 5, №9, «БУЖАНСЬКА»)

 ПРАЦІВНИКІВ ШАХТ, тис. осіб – **4,1**

 ДІЮЧИХ ПІДПРИЄМСТВ – **26**

 ПРАЦІВНИКІВ, тис. осіб – **10,1**

СКОРОЧЕННЯ  
ЧИСЕЛЬНОСТІ ПРАЦЮЮЧИХ  
У НОВОВОЛИНСЬКУ:

1990 рік – **38%**

1995 рік – **25%**

1998 рік – **9,5%**

# НОВОВОЛИНСЬК – ТЕРИТОРІЯ ПРІОРИТЕТНОГО РОЗВИТКУ

1998 – 2005 роки



## РЕЗУЛЬТАТИ:

**24** інвестиційні проекти

**12** з них – УСПІШНІ

**300** нових робочих місць

**219,1 млн грн**  
надходжень до бюджету



# СЬОГОДЕННЯ НОВОВОЛИНСЬКА

## ЗАРЕЄСТРОВАНІЙ БІЗНЕС



ПОНАД

3 700

суб'єктів

900

юридичних осіб

2 800

фізичних осіб  
підприємців



## ЕКОНОМІКА ГРОМАДИ

Добувна  
промисловість

Легка  
промисловість

Машинобудування

Виготовлення  
металевих виробів

Послуги

Харчова  
промисловість

Деревообробна  
промисловість

Хімічна  
промисловість

Торгівля

# КЛЮЧОВІ ПІДПРИЄМСТВА



## КРОНОСПАН УА

Виробництво плит для меблевої промисловості.



## ВМК-УКРАЇНА

Виробництво корпусних меблів.



## ROSA

Виробництво матеріалів для живопису.

## НОВОВОЛИНСЬКИЙ М'ЯСОКОМБІНАТ

Виробництво м'ясних продуктів.

## ВОЛИНСЬКА ФАБРИКА ГОФРОТАРИ

Виробництво ящиків з гофрованого картону.

## ІМПЕРІЯ ЖИРІВ

Виробництво маргаринової та жирової продукції.

## ХАН-ЕЛЕКТРОБАУ УКРАЇНА (інвестиції з німеччина)

Виробництво малопотужних трансформаторів для побутової техніки.

## ЗАХІДНА ПРОМИСЛОВА ГРУПА

Виробництво товарів для дитячої творчості

## НОВОВОЛИНСЬКА ШВЕЙНА ФАБРИКА

Виробництво робочого одягу.

## МАТЕЛООБРОБКА:

### ▶ ДЕНК ТПР

Обробка та виробництво металевих виробів

### ▶ НОВОМОНТАЖ

Металообробка та покриття, інші спеціалізовані будівельні роботи

## ЛИВАРНИЙ КЛАСТЕР

### ▶ НОВОВОЛИНСЬКИЙ ЛИВАРНИЙ ЗАВОД

Виробництво відливок зі сталі, чавуна, кольорових металів і сплавів.

### ▶ МЕХАНІЧНИЙ ЛИВАРНИЙ ЦЕХ

Виробництво та продаж виливків, запчастин для верстатів, широкий спектр послуг по металообробці

### ▶ ПРОМЛИТ

Виготовлення виливків із чавуну, сплавів і феросплавів, а також виливків із кольорових металів



# ІНДУСТРІАЛЬНИЙ ПАРК “NOVO”

Індустріальний Парк NOVO – це простір для розвитку виробництва ц форматі food-кластера на кордоні з ЄвроСоюзом.

- Загальна площа: **20 га**
- Потужність – **10 МВт**
- До кордону з ЄС – **20 хв**
- Податок на прибуток – **0%**
- митні переходи поблизу – **3**
- Ділянка фасадом виходить на нову **трасу Р-15** до Львова і Володимира
- Наявність залізничної колії



# РЕЛОКАЦІЯ БІЗНЕСУ

у Нововолинськ

**10** СУБ'ЄКТІВ  
ПІДПРИЄМНИЦТВА  
успішно функціонують

- ▶ ТзОВ «Грін Компані НВ» - відновлення відсортованих відходів;
- ▶ ТзОВ «АЛЬМАСАРА» - виробництво олії та тваринних жирів;
- ▶ ТОВ «Скловолокно» - ткацьке виробництво.

ІНШІ СУБ'ЄКТИ, ЯКІ ЗАЙМАЮТЬСЯ:

- ▶ гуртовою торгівлею фармацевтичними товарами;
- ▶ комп'ютерним програмуванням;
- ▶ наданням інших інформаційно-консультативних послуг;
- ▶ виробництвом одягу та аксесуарів;
- ▶ виробництвом верхнього одягу;
- ▶ діяльністю ресторанів, послугами мобільного харчування.

## ЧОМУ ПЕРЕМІЩЕНИЙ БІЗНЕС ОБРАВ НОВОВОЛИНСЬК?

30 кілометрів до кордону  
з Європейським Союзом

діє закон 1914 (законопроект  
5600), у тому числі податкові  
пільги до 2037 року;

наявність житла  
для керівників переміщених  
виробництв та їхніх сімей;

забезпечення освітніх  
потреб для дітей



# НАПИСАННЯ ГРАНТОВИХ ЗАЯВОК

на eРобота



1 СПЕЦІАЛІСТ → консультує підприємців → оформляє грантові заявки

**61** заявка подана → **34** успішні → **90** створено робочих місць

**16 900 000 грн** – сума отриманих грантів

**261 450 грн** – очікувані надходження до бюджету,

у тому числі ПДФО **113400 грн/міс.**

**7** заявок очікують результат → на суму **1 750 000 грн**

Прогнозовані надходження – **40 670 грн**, у т.ч. ПДФО **17640 грн/міс.**

• → **14** очікуване створення робочих місць



ФОПи ОТРИМАЛИ  
СПІВФІНАНСУВАННЯ  
НА РОЗВИТОК:

- садівництва;
- швейного виробництва;
- деревообробки;
- переробки ТПВ;
- виробництва напівфабрикатів;
- медичного обладнання;
- кав'ярень.

# НАПИСАННЯ ГРАНТОВИХ ЗАЯВОК

EU4Business

**15** заявок подано → **6** схвалено → на суму **960 000 грн**

**6** робочих місць створено

Очікувані надходження до бюджету – **17 430 грн**,  
у т.ч. ПДФО **7 500 грн/міс.**

Жіноче

підприємництво

**1** заявка схвалена → на суму **100 000 грн**

**1** робоче місце створено

Очікувані надходження до бюджету – **2 905 грн**,  
у т.ч. ПДФО **1 260 грн/міс.**

# НАПИСАННЯ ГРАНТОВИХ ЗАЯВОК

Естонська рада

**1** заявка схвалена на суму **100 000 грн**

**1** робоче місце створено

Очікувані надходження до бюджету – **2 905 грн**,  
у т.ч. ПДФО **1 260 грн/міс.**

Ветеран

**2** заявка схвалена на суму **750 000 грн**

**3** робочі місця створено

Очікувані надходження до бюджету – **8 715 грн**,  
у т.ч. ПДФО **3 780 грн/міс.**



## НАДАННЯ БЕЗПОВОРОТНОЇ ФІНАНСОВОЇ ДОПОМОГИ

- релокованим підприємствам
- підприємствам харчової, легкої, машинобудівної промисловості на закупівлю обладнання.



## ВАУЧЕРНА ПІДТРИМКА БІЗНЕСУ

- ▶ на маркетингові цілі та сертифікацію продукції;
- ▶ для енергозабезпечення на період воєнного стану.

# ПРОГРАМА ПІДТРИМКИ БІЗНЕСУ

на 2023-2025 роки

## ЗАПЛАНОВАНО ДОПОВНЕННЯ ПРОГРАМИ ДЛЯ ПОПУЛЯРИЗАЦІЇ СФЕРИ ПІДПРИЄМНИЦТВА, ІНФОРМАЦІЙНО-КОНСУЛЬТАЦІЙНА ПІДТРИМКА МСП:

- організація та проведення навчання, майстер-класів, тренінгів, лекцій для розвитку бізнесу;
- надання консалтингових, інформаційно-консультаційних послуг для розвитку підприємництва;
- проведення інформаційної, рекламної компанії для розвитку бізнесу та підтримку місцевого товаровиробника;
- участь у міжнародних та українських заходах економічного та інвестиційного спрямування.

### КОШТИ ДЛЯ ПРОГРАМИ

на 2023-2025 роки –  
**1 800 000 грн**

**2023 - 500 000 грн**

**2024 - 600 000 грн**

**2025 - 700 000 грн**

# СПРИЯННЯ ОМС НАЛАГОДЖЕННЮ СПІВПРАЦІ

учасників ЗЕД та митниці



## ОРГАНІЗОВАНО І ПРОВЕДЕНО:

- 2 зустрічі з представниками підприємств-експортерів та митниці, щодо проблемних питань бізнесу;
- тренінг з консультантом щодо місцевого економічного розвитку Сергієм Корнелюком;
- 5 фокус груп з представниками мікро-, малого і середнього бізнесу.



# НАЙКРАЩІ ПОДАТКОВІ УМОВИ

для відкриття  
виробництва  
у НОВОВОЛИНСЬКУ

## ПІЛЬГИ ДЛЯ ІНВЕСТОРИВ

**ДО 2037 РОКУ\***

0%

- податку на прибуток підприємств;
- ПДВ на імпорт обладнання, комплектуючих для виробничої діяльності;
- ставка орендної плати за землю державної і комунальної власності;
- рентна плата за спецвикористання води;
- рентна плата за спецвикористання лісових ресурсів;
- земельний податок.

*\*закон України від 30.11.2021 року №1914-ІХ «Про внесення змін до Податкового кодексу України та деяких законодавчих актів України щодо забезпечення збалансованості бюджетних надходжень»*



# НАЙКРАЩІ ПОДАТКОВІ УМОВИ

для відкриття  
виробництва  
у НОВОВОЛИНСЬКУ

## РОЗ'ЯСНЕННЯ ПОДАТКІВЦІВ ЩОДО ЗАСТОСУВАННЯ ПІЛЬГ:

### ● КОД ПІЛЬГИ 11020397

Звільнення від податку на прибуток

### ● КОД ПІЛЬГИ 14060550

Відповідно до Довідника № 116/1  
“Інші податкові пільги”

## ПРОБЛЕМАТИКА:

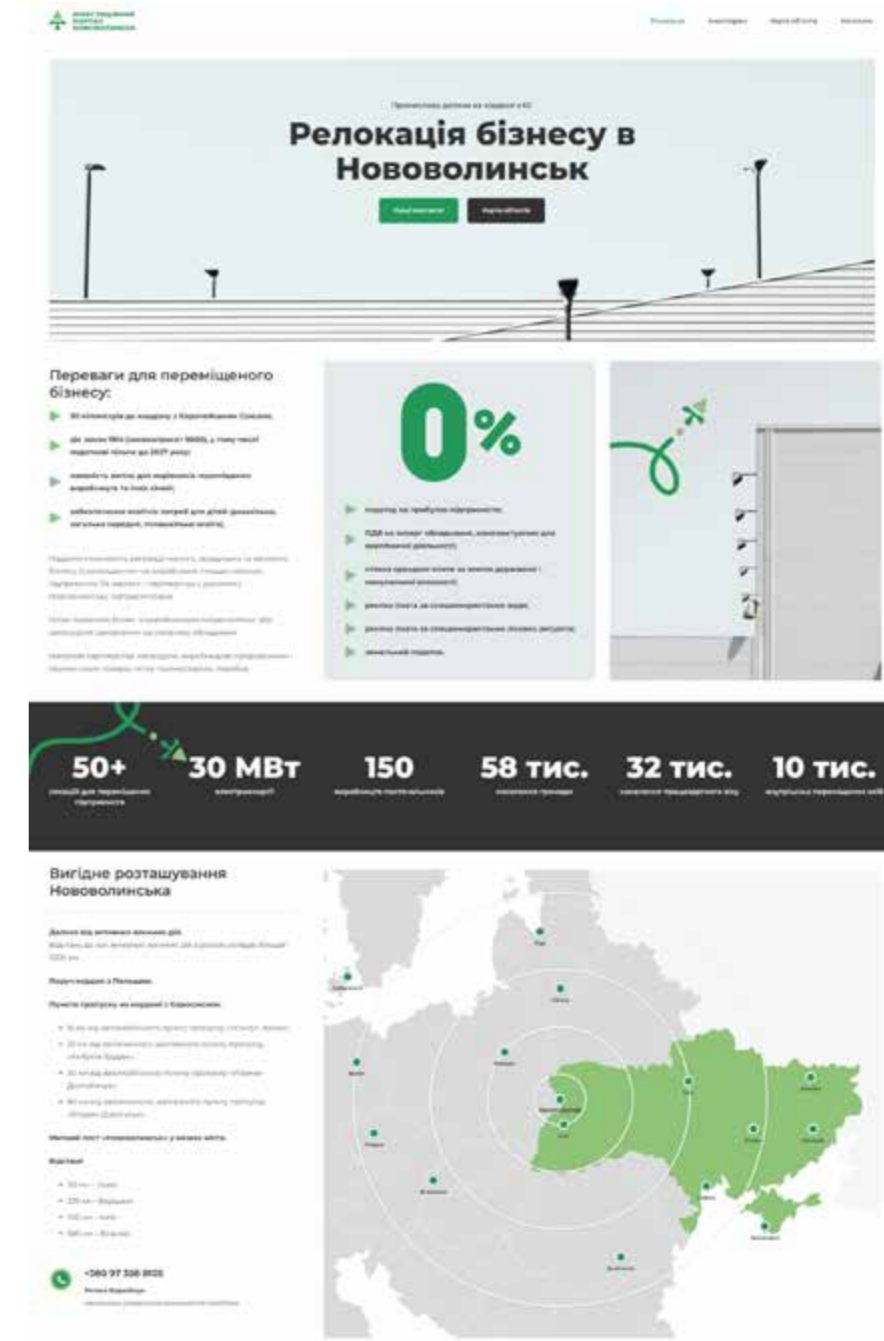
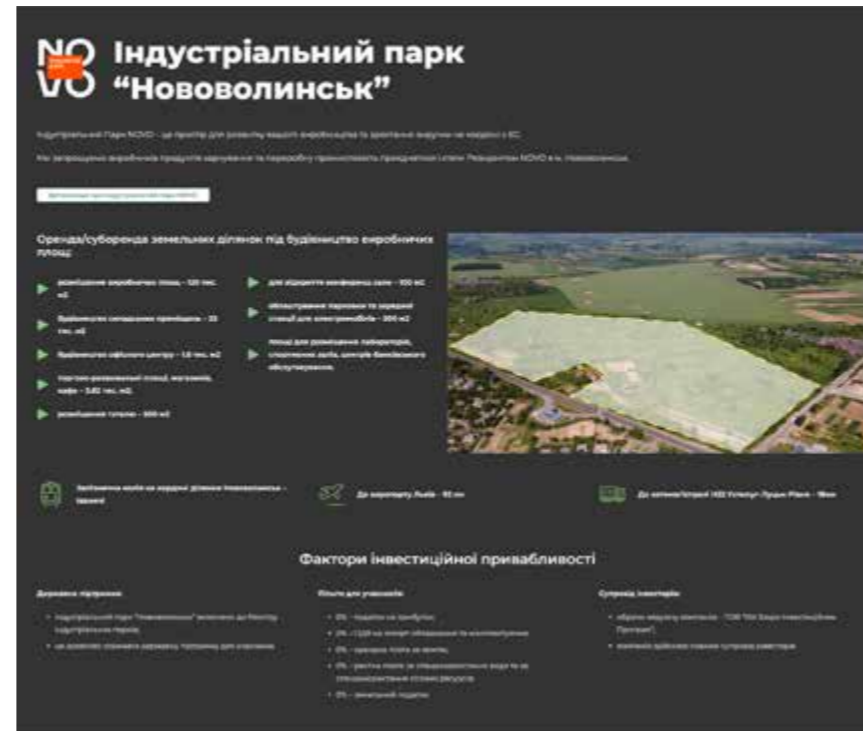
- прийняття КМУ постанови "Про затвердження порядку ввезення суб'єктами господарювання, які відповідають критеріям, визначеним пунктом 68 підрозділу 10 розділу XX "Перехідні положення" Податкового кодексу України, товарів, операції з ввезення на митну територію України, яких звільняються від оподаткування ПДВ для використання у власній виробничій діяльності;
- збільшення суми річного доходу (за вирахуванням непрямих податків), визначеного за правилами бухгалтерського обліку за останній річний звітний період.

# РОЗРОБЛЕНО САЙТ

# для потенційних інвесторів

## ОПРИЛЮДНЕНА ІНФОРМАЦІЯ ПРО

- ▶ МАЙНО,
- ▶ ДІЛЯНКИ комунальної та приватної власності для ведення бізнесу

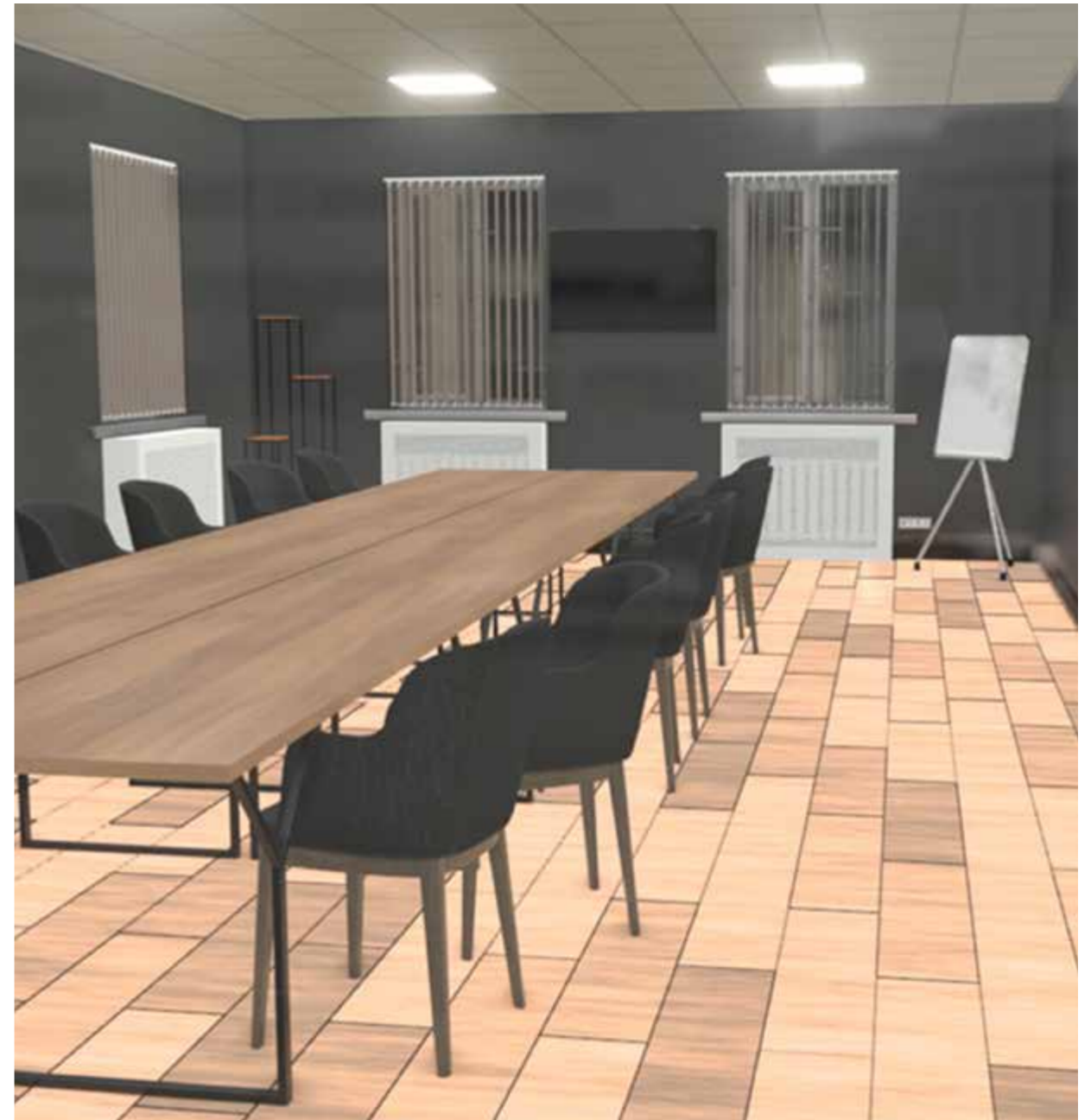


# ПРОЄКТИ У ПРОЦЕСІ РЕАЛІЗАЦІЇ



## СТВОРЕННЯ ЦЕНТРУ ПІДТРИМКИ БІЗНЕСУ

- **КОНФЕРЕНЦЗАЛА**  
для проведення зустрічей,  
круглих столів тощо;
- **КОВОРКІНГ ОФІС** для організації навчань;
- **ОКРЕМІ РОБОЧІ МІСЦЯ** для підприємців.  
Буде можливість попрацювати,  
вийти на вебзв'язок з партнерами та інше;
- **2 ПЕРЕГОВОРНІ КІМНАТИ**

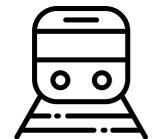


# ІНІЦІАТИВИ ЩОДО БУДІВНИЦТВА



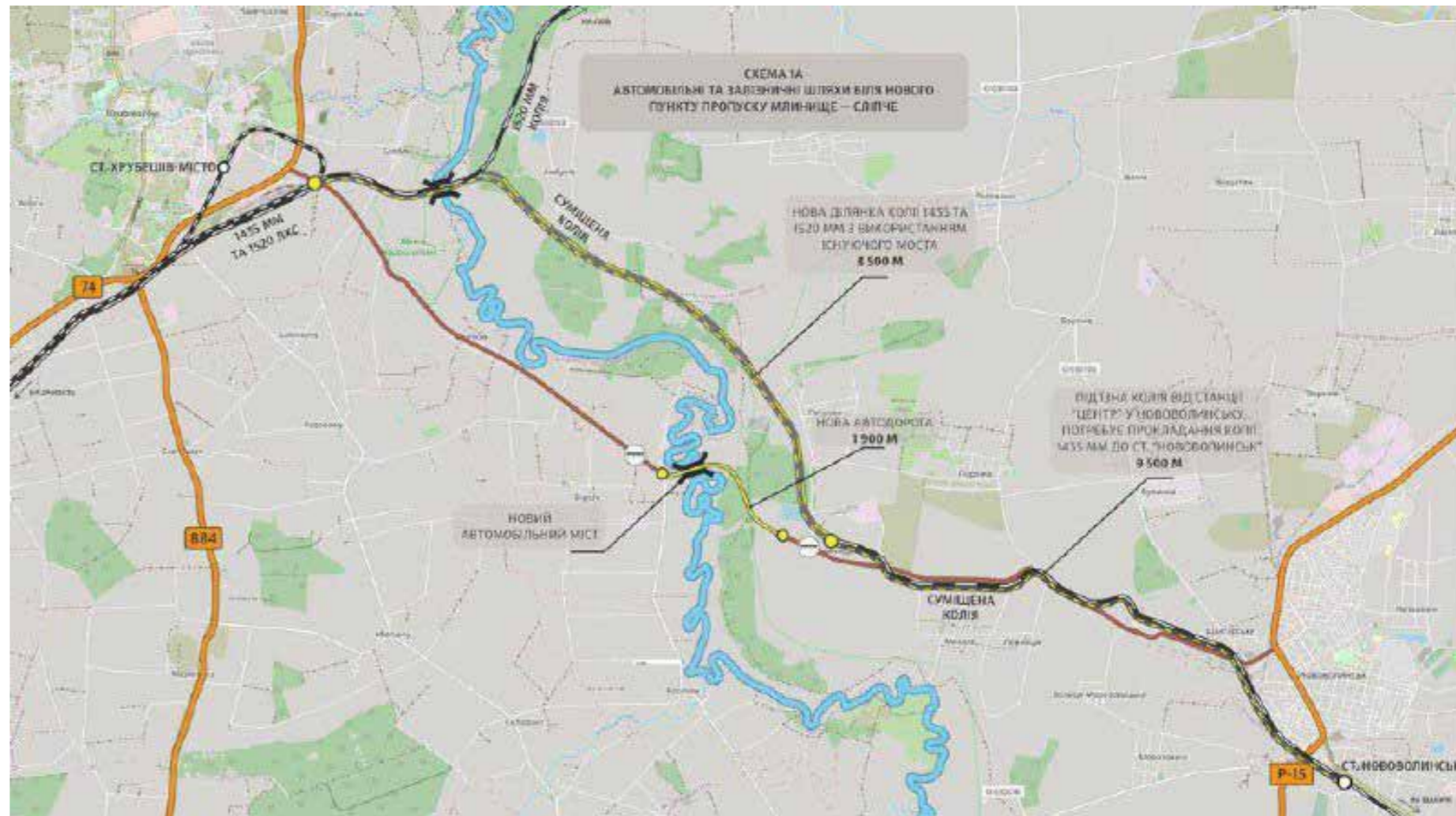
## ТРАНСПОРТНОГО ПУНКТУ ПРОПУСКУ

Млинище (Україна)-  
Сліпче (Польща)



## ЗАЛІЗНИЧНОЇ КОЛІЇ ДО ПУНКТУ ПРОПУСКУ

Нововолинськ-Лудин-  
держкордон(Польща)



**ЗА РЕЗУЛЬТАТАМИ ЗУСТРІЧІ** робочої групи з керівництвом регіональної філії «Львівська залізниця» АТ Укрзалізниці **РОЗРОБЛЕНО ВАРІАНТИ ПРОЄКТІВ.**

«Реконструкція існуючої колії ДП «Волиньвугілля» з будівництвом нової колії 1520 Шахта 10- ст. Лудин-держкордон». **ВАРТІСТЬ ПРОЄКТУ – ПРИБЛИЗНО 2,2 млрд.грн**

# ДЯКУЮ ЗА УВАГУ

*Борис КАРПУС,  
голова Нововолинської  
територіальної громади*



*[https://t.me/karpus\\_nv](https://t.me/karpus_nv)  
[facebook.com/karpus.borys](https://facebook.com/karpus.borys)  
+38 097 255 19 99*